

Вставка электронного светорегулятора для электронных трансформаторов/ ламп накаливания

Номер для заказа: 1182 00

Назначение и принцип действия

Вставка электронного светорегулятора с поворотной-нажимной ручкой управления предназначена для включения/выключения и регулирования яркости осветительных приборов: ламп накаливания на 230/240 В, высоковольтных галогенных ламп на 230/240 В, а также низковольтных галогенных ламп в комбинации с электронными трансформаторами Gira.

Указание:

Не допускается совместная работа с обмоточными трансформаторами.

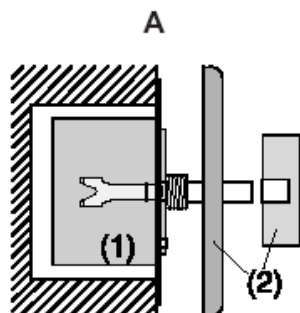
Включение/выключение и регулирование яркости осуществляется посредством нажатия и вращения ручки управления:

Нажатие на ручку : ВКЛ - ВЫКЛ
Поворот ручки : изменение яркости

Указания по монтажу

Вставка электронного светорегулятора состоит из вставки (1), накладной панели и ручки управления (2) (см. рис. А).

Вставка светорегулятора (1) устанавливается в монтажную коробку согласно нормам DIN 49073.



Защита от короткого замыкания

При возникновении короткого замыкания на нагрузке или перегрузке вставка электронного светорегулятора автоматически отключается. В устройстве не предусмотрено использование предохранителей, поэтому она не отделена от цепи нагрузки гальванически.

Если вышеописанный сбой устраняется в течение четырех секунд, вставка электронного светорегулятора вновь автоматически включается; в противном случае она остается в отключенном состоянии до тех пор, пока не будет устранен сам сбой и вставка не будет включена вручную путем двойного нажатия ручки управления.

Защита от перегрева

Вставка автоматически отключается при высокой температуре окружающей среды и автоматически включается при снижении температуры до допустимого уровня.



Указание:

Суммарная мощность подключенной нагрузки не может превышать указанного в данном руководстве значения.

Разрешается применение нагрузки смешанного типа, не превышающей по мощности указанных максимальных значений.

Рекомендуется подключение выходной нагрузки минимум 20 Вт, в противном случае это может приводить к кратковременному мерцанию подключенных устройств освещения.

Подключение нагрузки индуктивного типа (обмоточных трансформаторов с ферромагнитным сердечником) **не допускается**.

С учетом типа монтажа максимальная расчетная подключаемая мощность должна снижаться:

- на 10 % в случае превышения на каждые 5 °C температуры окружающей среды сверх 25°C;
- на 15 % при монтаже в деревянные, гипсовые или пустотелые стены;
- на 20 % при монтаже нескольких приборов в одну сборку.

К выходу вставки электронного светорегулятора может подключаться до 10 электронных усилителей мощности (типов Eb или REG).

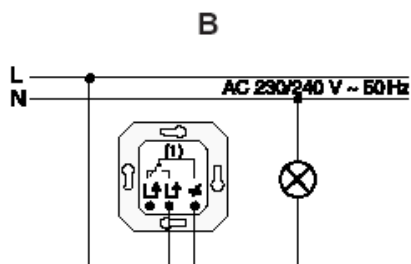
Следует соблюдать технические условия подключения (ТАВ) электросетей.

При низких значениях яркости (т.е. при малой выходной мощности) управляющие импульсы электросети могут приводить к кратковременному мерцанию подключенных устройств освещения.

Тем не менее, подобное проявление не представляет для устройств никакой опасности.

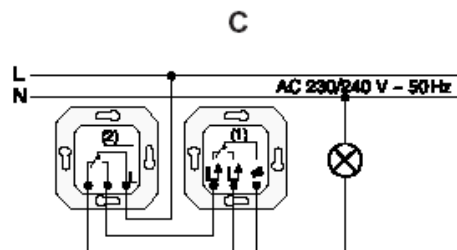
Стандартное подключение вставки электронного светорегулятора, см. рис. В

Коммутация вставки электронного светорегулятора (1) производится при помощи находящихся на его нижней панели винтовых зажимов. Величину коммутируемой мощности см. далее в технических характеристиках.



Использование дополнительного механического переключателя, см. рис. С

Нагрузка может включаться/выключаться посредством механического переключателя (2). Регулировка яркости освещения производится исключительно посредством самой вставки (1).



Меры предосторожности

Внимание! К монтажу и установке электроприборов разрешается допускать только квалифицированный персонал; при этом необходимо соблюдать действующие меры по охране труда.

Во избежание поражения электрическим током, перед началом работ с устройством или нагрузкой, автомат следует снять напряжение питания (обесточить автомат защитного отключения).

Прибор не предназначен для работы в режиме полного отключения, т.е. не отделен от сети гальванически.

Несоблюдение указаний по монтажу может привести к возникновению пожара или иным опасным последствиям.

Технические характеристики

Номинальное напряжение перем. 230/240 В,
питания: 50 Гц

Подключаемая мощность: 20 - 360 Вт

Вид нагрузки: Лампы накаливания
на напряжение 230/240 В
Галогенные лампы
на напряжение 230/240 В
электронные трансформаторы:
макс. 10 трансформаторов 35 Вт
или до 6 трансформаторов 60 Вт
или до 5 трансформаторов 70 Вт
или 3 трансформатора 105 Вт
или 2 трансформатора 150 Вт
или 1 трансформатор 200 Вт
Нагрузка смешанного
типа, определённой
конфигурации:



Данный символ указывает на
разрешенный к подключению тип
нагрузки:

R = активная, C = емкостная R,C

Минимальная
подключаемая мощность: 20 Вт

Максимальное
количество электронных
усилителей мощности: 10

Винтовые зажимы
под макс. сечение:
подводимых проводов: 2 x 2,5 мм² или 1 x 4 мм²

Использование
дополнительного
переключателя: может применяться
механический
переключатель;
одновременное его
применение для двух
вставок **недопустимо**

Базовая
освещенность: заводские установки

В соответствии с EN 60669-2-1 (01.2000), при
любой величине подключаемой мощности из
разрешенного диапазона (при отклонении
напряжения питания от номинала не более чем на
10 %), свечение источников освещения при
затемнении должно быть отчётливо видно.

Гарантийные обязательства

Мы выполняем гарантийные обязательства в рамках, определённых законодательством.

В случае обнаружения неисправности, пожалуйста, вышлите нам само устройство с описанием неисправности на адрес одного из наших представительств:

Представительство в Российской Федерации


ООО «ГИЛЭНД»
Остаповский проезд, дом 22/1
Россия, 109316, Москва
Тел + 7 (4) 95 232 - 05 - 90
Факс + 7 (4) 95 232 - 05 - 90
www.gira.ru
info@gira.ru

Представительство на Украине

ЧМП «Сириус-93»
Военный проезд, 1
Украина, 01103, Киев
Тел + 380 44 496 - 04 - 08
Факс + 380 44 496 - 04 - 07
www.sirius93.com.ua
nii@sirius93.com.ua

Представительство в Казахстане

NAVEQ System Ltd
Ул. Гоголя, дом 111 а, офис 403
Республика Казахстан
050004, Алматы
Тел + 7 (0) 3272 78 - 06 - 81
Факс + 7 (0) 3272 78 - 03 - 51
www.naveq.kz
info@naveq.kz

 Маркировка CE обозначает соответствие европейским стандартам в области электротехники и не указывает на конкретные свойства изделий.

Gira
Giersiepen GmbH & Co. KG
Elektro - Installations - Systeme
Dahlienstraße 12
D-42477 Radevormwald
Tel + 49 (0) 2195 - 602 - 0
Fax + 49 (0) 2195 - 602 - 339
www.gira.de