

Gira rookmelder Dual/VdS
De eerste rookmelder voor thuisgebruik met dubbele veiligheid door twee detectiemethoden die in een product zijn verenigd: rookdetectie en warmtedetectie

GIRA

Gira rookmelder Dual/VdS

Twee keer zo veilig door warmte- en strooilichtmeting



Gira rookmelder Dual/VdS,
9 V-variant (afb.: 1:1)

Gira rookmelder Dual/VdS

De nieuwe Gira rookmelder Dual/VdS is uitgerust met twee detectiemethoden en zorgt daarmee gelijk voor dubbele veiligheid. Optisch detecteert hij kleine rookdeeltjes voordat de situatie netelig en voor mensen gevaarlijk wordt. Daarnaast meten warmtesensoren de temperatuurveranderingen in de ruimte: daarmee kunnen diverse soorten brand, bijvoorbeeld een smeulende brand of een vloeistofbrand, sneller worden geregistreerd en betrouwbaar gedetecteerd. Bovendien kan het alarmgedrag in omgevingen met onvermijdbare storende invloeden, zoals keukendampen, stof of de elektrische impulsen van een TL-lamp beter worden gecontroleerd.

Rookontwikkeling detecteert de Gira rookmelder Dual/VdS door middel van het principe van optisch strooilicht met processor-gestuurde signaalverwerking. Warmteontwikkeling detecteert de rookmelder Dual/VdS via de aanvullende thermosensor.

De beide sensoren van de Gira rookmelder Dual/VdS meten voortdurend de optische en thermische waarden in de omgeving. Een "intelligente" bewakingsmodule controleert deze waarden en detecteert zo evt. vervuiling in de lucht. De vervuiling van de rookkamer wordt gecompenseerd door middel van de driftcompensatie van de melder. Dat voorkomt vals-alarmmeldingen, terwijl toch een hoge brandgevoeligheid gegarandeerd blijft.

De warmtesensoren maken de rookmelder Dual/VdS ook voor plaatsen met onvermijdbare rookontwikkeling, zoals in de keuken, tot de optimale oplossing. Zo kan de optische rookdetectie gedurende 15 minuten worden uitgeschakeld, wanneer de kookdampen eens compleet de pan uit rijzen. De warmtesensoren zorgen dan nog steeds voor een betrouwbare brandbeveiliging van de ruimte. Om de rookdetectie uit te schakelen, moet de functietoets (gedurende twee seconden) worden ingedrukt tot de signaaltoon

klinkt. De toets is goed bereikbaar midden op het apparaat ge-positioneerd, zodat hij b.v. met een bezemsteel van onderaf goed bereikbaar is. Na afloop van deze 15 minuten controleert de Gira rookmelder Dual/VdS naast de thermische waarden ook weer de optische waarden van de omgeving. Bij gevaar slaat het apparaat alarm.

De Gira rookmelder Dual/VdS kan met maximaal 40 andere Gira rookmelders Dual/VdS worden gekoppeld. Wanneer een rookmelder een gevaarlijke rook- of warmteontwikkeling detecteert, wordt een signaal naar alle gekoppelde rookmelders gestuurd en wordt in het hele gebouw tegelijkertijd alarm geslagen.

Dankzij de demontagebeveiliging is de Gira rookmelder Dual/VdS ook aantrekkelijk voor gebruik in kinderdagverblijven, bedrijfs- en huurobjecten. De demontagebeveiliging kan optioneel op de montageplaat worden geactiveerd.

Daarna kan de vergrendeling – voor b.v. onderhoudswerkzaamheden – alleen nog met gereedschap worden geopend.

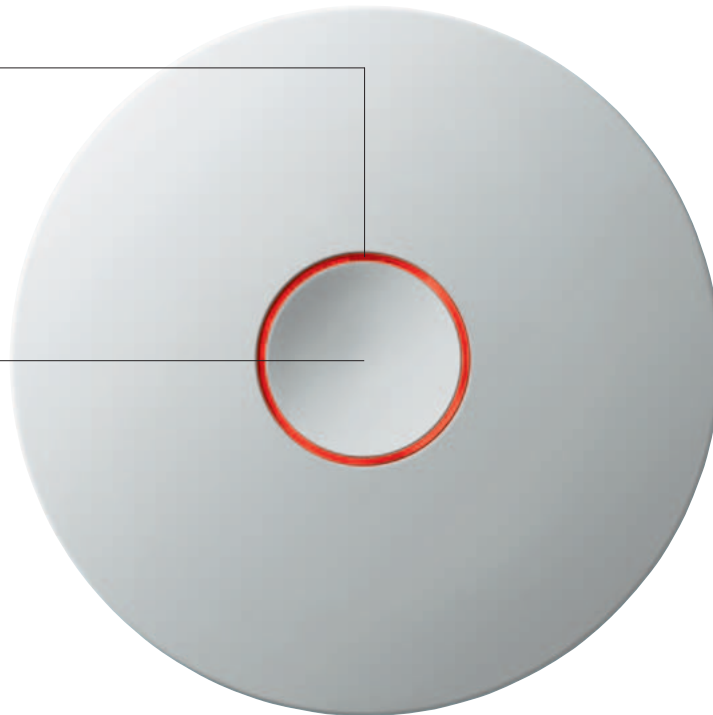
De Gira rookmelder Dual/VdS kan handmatig door middel van een functietoets worden gecontroleerd. Daarvoor moet de functietoets gedurende ten minste vier seconden worden ingedrukt. De rookmelder werkt correct wanneer na een korte bevestigingstoon de signaaltoon klinkt en daarbij de verlichte ring brandt. Door nogmaals op de functietoets te drukken (tot de bevestigingstoon klinkt) wordt de test beëindigd.

LED-aanduiding

De rode verlichte ring op het apparaat knippert met verschillende intervallen of brandt continu – afhankelijk van of het apparaat een functietest uitvoert, is vervuld of alarm geeft.

Functietoets

Met de functietoets wordt de optische rookdetectie gedurende 15 minuten uitgeschakeld. Daarnaast is deze bedoeld om de functietest uit te voeren.



Varianten, assortiment

Gira rookmelder Dual/VdS, 9 V-variant

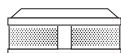
De Gira rookmelder Dual/VdS wordt gevoed met een 9 Volt blokbatte-rij. De automatische functietest controleert periodiek de voedingsspanning en de werking van de rookmelder. Wanneer de batterijspanning onder een bepaalde waarde zakt, meldt de rookmelder gedurende 30 dagen dat de batterij moet worden vervangen. Gedurende deze tijd blijft de rookmelder

volledig functioneel. De geïntegreerde schemeringssensor schakelt zolang het donker is de batterijwaarschuwing uit.

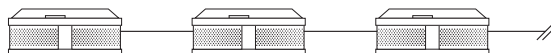
Maximaal 40 apparaten kunnen via de 2-draads leiding worden gekoppeld

Koppelmogelijkheden

Toepassing als standalone-apparaat



Koppeling van max. 40 apparaten via de 2-draads leiding



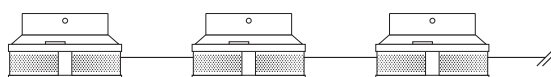
Gira rookmelder Dual/VdS, 230 V-variant

De Gira rookmelder Dual/VdS kan via het aanwezige 230 V lichtnet worden gevoed. Maximaal 40 apparaten kunnen via de 130 V-leiding worden gekoppeld

230 V-voet voor de Gira rookmelder Dual/VdS

Voor de batterijgevoede Gira rookmelder Dual/VdS is optioneel de 230 V-voet verkrijgbaar voor toepassing achteraf.

Koppeling van max. 40 apparaten via de 230 V-leiding

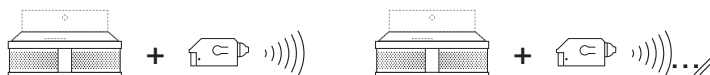


Draadloze module/VdS

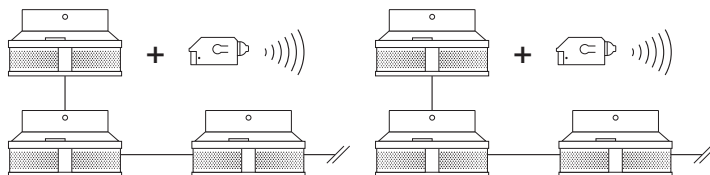
De Gira rookmelder Dual/VdS kan optioneel worden uitgebreid met of een draadloze module of een relaismodule.

Voorzien van een draadloze module kan de Gira rookmelder Dual/VdS in het Gira draadloze bussysteem worden geïntegreerd. Per draadloze module kan een zendbereik van 100 m (vrije veld) worden bereikt. Wanneer een rookmelder met draadloze module als repeater wordt geprogrammeerd, kan het bereik verder worden uitgebreid. Bovendien bestaat de mogelijkheid de nieuwe Gira rookmelder Dual/VdS met draadloze module in bestaande installaties van Gira rookmelders modular/VdS met draadloze modules te integreren.

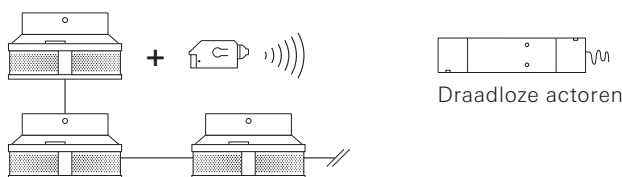
Koppeling van max. 40 apparaten via het draadloze bussysteem



Gecombineerde koppeling van in totaal max. 40 apparaten

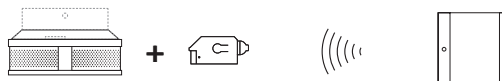


Gecombineerde koppeling van max. 40 apparaten bij gebruik van het Gira draadloze bussysteem, b.v. jaloezieën, verlichting of alarm



Draadloze actoren

Uitschakeling met zender [max. 14 apparaten in te leren] na lokale alarmering gedurende ca. 10 minuten

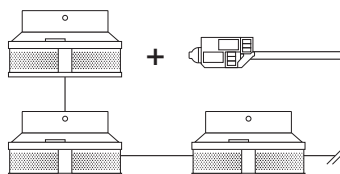


Relaismodule

Voorzien van een relaismodule kan de Gira rookmelder Dual/VdS op externe alarmgevers, zoals b.v. een hoorn of een waarschuwingslicht worden aangesloten.

Daarnaast kunnen alarm- en storingsmeldingen naar b.v. een TeleCoppler of een alarmcentrale worden doorgeschakeld of via een drukcontactinterface aan het KNX/EIB systeem worden doorgegeven.

Koppeling van aanvullende apparaten, zoals b.v. drukcontactinterface EIB, TeleCoppler, hoorn via de relaismodule



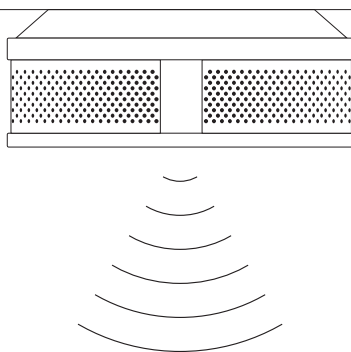
Draadloze-diagnosetool voor Gira rookmelders Dual/VdS met draadloze module

Met de Gira draadloze-diagnosetool kunnen Gira rookmelders Dual/VdS vanaf de grond resp. van buiten de ruimte, b.v. vanuit het trappenhuis, worden gecontroleerd. Het bestaat uit de draadloze-diagnose USB-box en de draadloze-diagnosesoftware 1.0 in het Duits en Engels. Gegevensoverdracht is mogelijk zonder demontage van het apparaat.

Met de Gira draadloze-diagnosetool wordt de controle van Gira rookmelders aanmerkelijk vereenvoudigd. In appartementen geïnstalleerde apparaten kunnen comfortabel vanuit het trappenhuis worden gecontroleerd, zonder dat daarvoor toegang tot de appartementen is vereist. Dat maakt de tool vooral voor opdrachtgevers en woningbouwverenigingen aantrekkelijk. Bovendien kunnen rookmelders geïnstalleerd op grote hoogte zonder moeite vanaf de grond worden gecontroleerd. Voor het opslaan van de gegevens wordt de voor de Gira rookmelder Dual/VdS optioneel verkrijgbare draadloze module uit de batterijbesparende slaapstand gewekt.

De volgende gegevens kunnen worden uitgelezen: vervuilingsgraad, huidige rookkamerwaarde, batterijtoestandsmeldingen (goed, gemiddeld, slecht of in volt), temperatuur (warmtealarm), serienummer, ingebruikstellingstijdstip en laatste alarmen. De gegevens worden draadloos ontvangen via de draadloze-diagnose USB-box. Het opslaan van de gegevens is voor de installateur bovendien van belang voor documentatie.

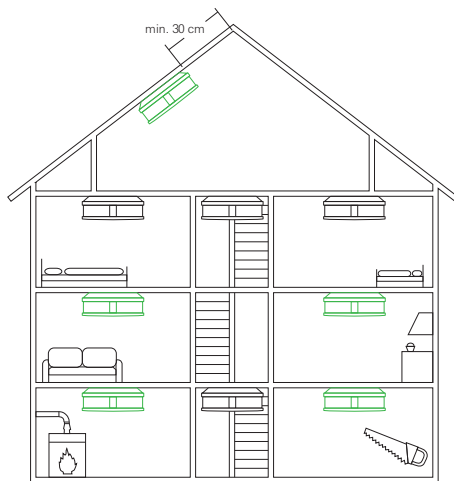
De gegevens worden geanalyseerd met de draadloze-diagnosesoftware 1.0, die bijvoorbeeld op locatie op een laptop kan worden gebruikt. De software kan intuïtief worden gebruikt en is niet alleen bedoeld voor gegevensanalyse, maar ook voor documentatie. Daardoor worden analyses over langere termijn mogelijk die b.v. nuttig kunnen zijn bij het onderzoeken van storende invloeden. De Gira draadloze-diagnosetool voor de Gira rookmelders Dual/VdS onderscheidt zich door een hoge stabiliteit – het activeren van een vals alarm is niet mogelijk.



Montagelocaties in huis

In gebouwen met meerdere etages moet ten minste op elke etagegang en in elke slaapkamer een rookmelder worden geïnstalleerd. In grote huizen kunnen meerdere gekoppelde rookmelders worden gebruikt om het totale woonoppervlak te beveiligen. Wanneer door één rookmelder rook en/of warmte wordt gedetecteerd, slaat deze alarm en activeert alle aangesloten rookmelders die vervolgens ook alarm slaan.

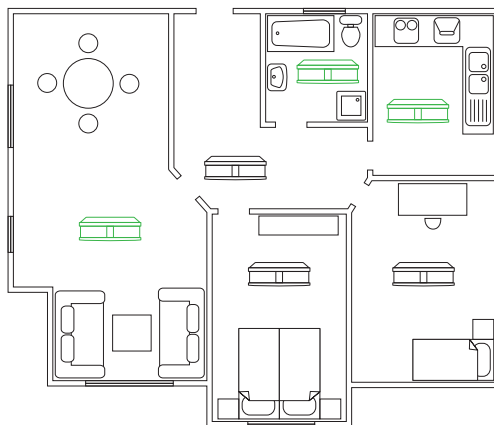
Zo worden de bewoners van het huis door de gekoppelde rookmelder in de slaapkamer gewekt wanneer b.v. de rookmelder in de kelder rook en/of warmte detecteert.



Montagelocaties in het appartement

De Gira rookmelder Dual/VdS kan dankzij de nieuwe dualtechnologie in elke ruimte worden geïnstalleerd – ook in keuken en badkamer. Het voordeel: de rookdetectie van het apparaat kan worden gedeactiveerd waardoor een vals alarm door opstijgende rook wordt voorkomen. Bij voorkeur moeten rookmelders voor resp. in slaapkamers worden geïnstalleerd zodat de bewoners bij brand worden gealarmeerd.

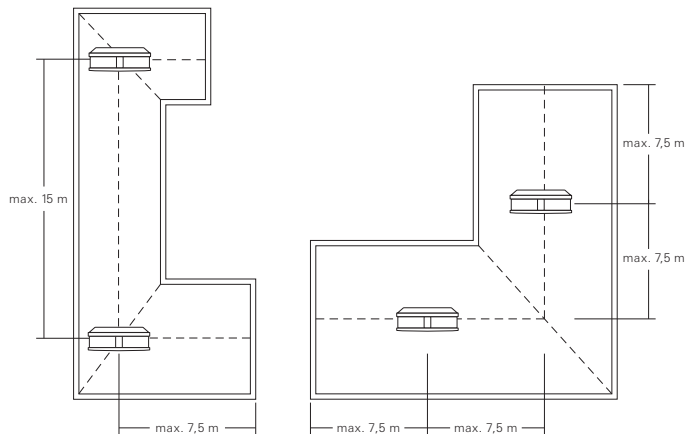
De Gira rookmelder Dual/VdS heeft een optimale detectiekenmerkarakteristiek wanneer deze midden in de ruimte tegen het plafond wordt gemonteerd. Wanneer dit niet mogelijk is, moet een minimale afstand tot de wanden van 50 cm worden aangehouden. Een rookmelder kan een ruimte van maximaal 60 m² vloeroppervlakte en een hoogte van maximaal 6 m bewaken.



Bijzondere ruimtegeometrieën

In L-vormige ruimten of gangen moeten de rookmelders op de versteklijnen worden geïnstalleerd.

Bij grote L-vormige ruimten moet elk been als een aparte ruimte worden beschouwd.



Ongeschikte montagelocaties

Om vals alarm te voorkomen, moeten rookmelders niet worden gemonteerd:

- rechtstreeks op een metalen oppervlak
- op minder dan 6 m afstand van uitstroomopeningen voor warme lucht
- op minder dan 50 cm afstand van TL- of spaarlampen

- op minder dan 1 m afstand van een airconditioning of ventilatieopeningen, omdat door de luchtstroom de rook en/of warmte mogelijk bij de rookmelder vandaan worden gehouden.
- in ruimten hoger dan 6 m
- op minder dan 30 cm afstand van een nok
- in ruimten met temperaturen onder -5 °C resp. boven +55 °C

GIRA

Gira
Giersiepen GmbH & Co. KG
Elektrotechnische Installatie-
systemen

Industriegebiet Mermbach
Dahlienstraße
42477 Radevormwald

Postbus 1220
42477 Radevormwald

Duitsland

Tel. +49(0)2195-602-0
Fax. +49(0)2195-602-119

www.gira.nl
info@gira.nl

Gira Technische Profi-Hotline:
Tel. 0900 - belgira
(tel. 0900 - 2 35 44 72)

Importeur in Nederland



Technische Unie

Bovenkerkerweg 10-12
NL-1185 XE Amstelveen
Postbus 900
NL-1180 AX Amstelveen
Tel. +31 (0) 20 - 545 03 45
Fax +31 (0) 20 - 545 02 50
communicatie@technischeunie.
com

Voor toezending van de
complete Gira documentatie
in Nederland:

Gira Informatiedienst
Postbus 30124
NL-1301 AC Almere
Fax +31 (0) 36 - 7 11 35 99

Technische gegevens rookmelder Dual/VdS, 9 V-variant

- Nominale spanning: 9 V DC
- Lege batterij-sigitaal:
60 sec.-interval, 30 dagen
- Visuele aanduiding:
rode verlichte ring
- Akoestische alarmweergave:
piëzosirene, intermitterend
- Volume:
ca. 85 dB(A) op 3 m
- Volume in teststand:
ca. 73 dB(A) op 3 m
- Behuizingafmetingen:
125 x 48 mm (ø x h)
- Kunststofmateriaal: PC-ASA
- Bedrijfstemperatuur:
-5 °C tot +55 °C
- Opslagtemperatuur:
-20 °C tot +65 °C
- Gewicht (zonder batterij):
ca. 213 g
- Beschermingsklasse: IP 42
- Koppeling van maximaal 40
Gira rookmelders Dual/VdS
mogelijk
- VdS-goedkeuring:
0786-CPD-20896
VdS G209202
typeplaatje op de rookmelder
Dual/VdS

Batterij voor rookmelder Dual/VdS

- 9 V blokbatterij alkaline
(bij levering inbegrepen)
- Type: DURACELL PLUS /
6LR61
 - Levensduur ca. 5 jaar,
met draadloze module
ca. 2 jaar

- 9 V blokbatterij lithium
(optioneel te gebruiken)
- Type: ULTRALIFE/U9VL-J
 - Levensduur ca. 10 jaar,
met draadloze module
ca. 5 jaar

Rookmelder Dual/VdS, 230 V-variant

- identiek aan de Gira rookmelder
Dual/VdS, 9 V-variant, met uit-
zondering van:
- Nominale spanning: 230 V AC
 - Visuele aanduiding bij span-
ning aanwezig: groene LED
 - Behuizingafmetingen:
125 x 72 mm (ø x h)
 - Gewicht: ca. 266 g

230 V-voet voor rookmelder Dual/VdS

- Voor ombouw van een 9 V Gira
rookmelder Dual/VdS naar de
230 V-variant
- Voeding mogelijk via het aan-
wezige 230 V lichtnet
- Koppeling van maximaal 40
Gira rookmelders Dual/VdS
mogelijk

Relaismodule

- Relaiscontact alarm:
wisselcontact, potentiaalvrij
- Schakelspanning:
max. 30 V AC/DC
- Schakelstroom:
max. 1 A AC/DC
- Relaiscontact storing:
wisselcontact, potentiaalvrij
- Schakelspanning:
max. 30 V AC/DC
- Aderdiameter:
0,6 tot 0,8 mm²
- In geschakelde toestand
geen extra stroomverbruik

Draadloze module/VdS

- Voeding:
via 9 V batterij resp. de 230 V-
voet van de rookmelder
- Zendfrequentie:
433,42 MHz, ASK
- Zendbereik:
typ. 100 m (in het vrije veld)
- Temperatuurbereik:
-5 °C bis +55 °C
- Beschermingsklasse: IP 20
- VdS-goedkeuring:
0786-CPD-20896
VdS G209202
typeplaatje op de draadloze
module

Draadloze-diagnosetool voor Gira rookmelders Dual/VdS met draadloze module

- Ter controle van Gira rookmel-
ders Dual/VdS vanaf de grond
resp. van buiten de ruimte, b.v.
vanuit het trappenhuis
- Draadloze-diagnose USB-box
- Draadloze-diagnosesoftware
1.0 in het Duits en Engels
(Windows XP, Windows Vista,
Windows 7 met geïnstalleerd
Microsoft .Net Framework 3,5)

Assortiment

Gira rookmelder Dual/VdS,
9 V-variant,
zuiver wit:
art. nr. 2330 02

Gira rookmelder Dual/VdS,
230 V-variant,
zuiver wit:
art. nr. 2334 02

230 V-voet, zuiver wit:
(voor ombouw van de 9 V-
variant naar de 230 V-variant)
art. nr. 2331 02

Draadloze module/VdS:
art. nr. 2341 00

Relaismodule:
Art. nr. 2340 00

Draadloze-diagnosetool:
art. nr. 2333 00

Technische wijzigingen
voorbehouden

Meer informatie vindt u in
de Gira catalogus en onder
www.gira.nl