

**Łącznik magistrali 3**

Nr zam. : 2008 00

**Łącznik magistrali 3 czujnik zewnętrzny**

Nr zam. : 2009 00

**Instrukcja obsługi****1 Wskazówki dotyczące bezpieczeństwa**

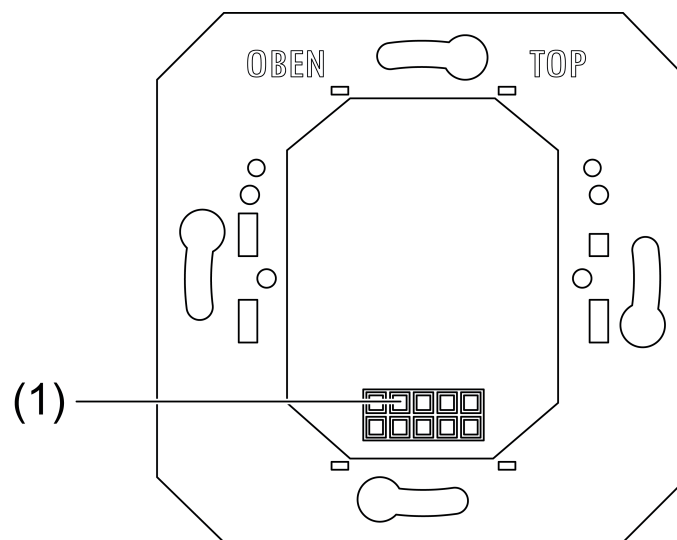
Montaż i podłączenie urządzeń elektrycznych mogą wykonywać tylko wykwalifikowani elektrycy.

Możliwe poważne obrażenia ciała, pożar lub szkody materialne. Uważnie czytać i przestrzegać instrukcji.

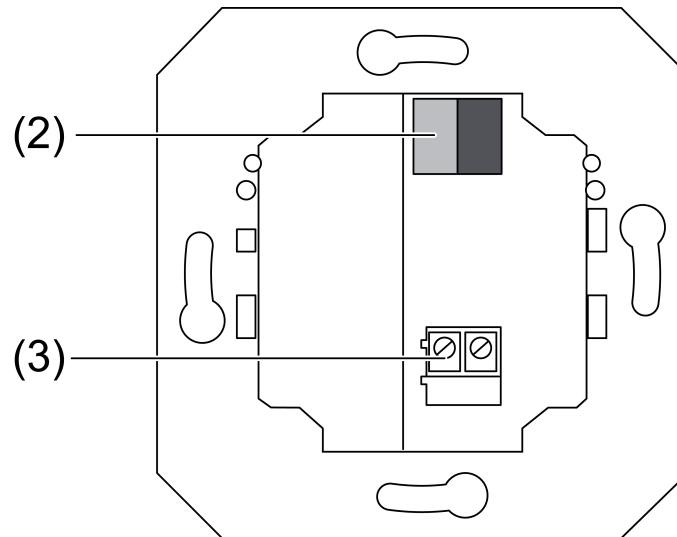
Przy instalacji i układaniu przewodów dla obwodów SELV przestrzegać obowiązujących przepisów i norm.

W przypadku remontu w pomieszczeniu zabezpieczyć urządzenie przed zabrudzeniem farbą, klejem do tapet, pyłem itp. Urządzenie może ulec uszkodzeniu.

Niniejsza instrukcja jest częścią składową produktu i musi pozostać u klienta końcowego.

**2 Budowa urządzenia**

Rysunek 1: Strona przednia



Rysunek 2: Strona tylna

- (1) Interfejs do modułu użytkowego KNX
- (2) Przyłącze magistrali
- (3) Opcjonalnie: przyłącze czujnika temperatury

### 3 Działanie

#### Zastosowanie zgodne z przeznaczeniem

- Podłączenie modułów użytkowych KNX z przyciskiem programowania systemów KNX
- Montaż w puszcze instalacyjnej zgodnie z DIN 49073

#### Właściwości produktu

- Zasilanie modułów użytkowych KNX
- Zależnie od wyposażenia: podłączenie czujnika temperatury (Patrz rozdział 5.2. Akcesoria) i dalsze poprowadzenie sygnału pomiarowego do modułu użytkowego

**i** Bez modułu użytkowego urządzenie nie wykonuje żadnych funkcji.

### 4 Informacje dla elektryków

#### 4.1 Montaż i podłączenie elektryczne



#### **NIEBEZPIECZEŃSTWO!**

**Niebezpieczeństwo porażenia prądem w przypadku dotknięcia elementów przewodzących prąd w pobliżu miejsca montażu.**

**Porażenie elektryczne może doprowadzić do śmierci.**

**Przed wykonywaniem prac przy urządzeniu - odłączyć je od sieci i przykryć elementy przewodzące prąd w pobliżu.**

#### Podłączenie i montaż urządzenia

Zachować wysokość montażową. Zastosować się do oznaczenia **TOP** = góra.

- Urządzenie podłączyć do przewodu magistrali przy pomocy zacisku przyłączeniowego (2). Czerwony = +, czarny = -.
- Opcjonalnie: podłączyć zewnętrzny czujnik temperatury do zacisku (3).
- Podłączyć urządzenie do puszek połączeniowej.
- Założyć moduł użytkowy KNX.

## 5 Załącznik

### 5.1 Dane techniczne

Temperatura otoczenia	-25 ... +55 °C
Temperatura składowania/transportu	-25 ... +70 °C
Klasa zabezpieczenia	III
Medium KNX	
Napięcie znamionowe KNX	DC 21 ... 32 V SELV

### 5.2 Akcesoria

Czujnik temperatury	Nr zam. 1493 00
Zaślepka ochronna	Nr zam. 0015 01

### 5.3 Gwarancja

Gwarancja jest realizowana przez handel specjalistyczny na zasadach określonych w przepisach ustawowych.

Uszkodzone urządzenie należy przekazać lub przesłać opłaconą przesyłką wraz z opisem usterki do właściwego sprzedawcy (handel specjalistyczny, zakład instalacyjny, specjalistyczny handel elektryczny). Zapewni on przekazanie urządzenia do Gira Service Center.

**Gira**  
**Giersiepen GmbH & Co. KG**  
Elektro-Installations-  
Systeme

Industriegebiet Mermbach  
Dahlienstraße  
42477 Radevormwald

Postfach 12 20  
42461 Radevormwald

Deutschland

Tel +49(0)21 95 - 602-0  
Fax +49(0)21 95 - 602-191

[www.gira.de](http://www.gira.de)  
[info@gira.de](mailto:info@gira.de)