

Prise de courant avec contact de terre latéral (SCHUKO) 16 A 250 V~ avec USB 2x 2459 ..

GIRA

Gira
Giersiepen GmbH & Co. KG
Elektro-Installations-Systeme
Industriegebiet Mermbach
Dahlienstraße
42477 Radevormwald
Postfach 12 20
42461 Radevormwald
Deutschland
Tel +49(0)21 95 - 602-0
Fax +49(0)21 95 - 602-191
www.gira.de
info@gira.de

14.09.2021



Remarque relative à l'électricien

Seuls des électriciens sont autorisés à réaliser le montage et le raccordement des appareils électriques.

Danger

Le contact avec des éléments sous tension peut donner lieu à de graves dommages matériels et corporels, p. ex. suite à un incendie ou un choc électrique.

- Avant les travaux sur l'appareil, mettre hors tension et recouvrir les éléments sous tension.
- Toujours vérifier l'état hors tension à l'aide d'un contrôleur de phase.

Ne jamais toucher des pièces sous tension car sinon, de graves dommages matériels et corporels peuvent en résulter !

Description de l'appareil

Prise de courant SCHUKO 16 A 250 V~ à protection renforcée intégrée contre les contacts accidentels (shutter) avec chargeur USB pour le chargement des appareils terminaux électroniques mobiles. Jusqu'à 2 appareils terminaux peuvent être chargés simultanément.

Respecter la capacité de charge

Observez les spécifications techniques de l'appareil à charger.

Utilisation conforme

La prise SCHUKO avec chargeur USB intégré ainsi qu'un connecteur femelle USB de type A et un connecteur de type C convient

- pour un fonctionnement exclusif dans le réseau de tension alternative 220-250 V/ 50 Hz."
- pour l'installation en intérieur. Il faut ce faisant éviter l'humidité, la poussière, le rayonnement solaire direct et tout autre rayonnement de chaleur.
- pour le chargement de jusqu'à deux appareils externes avec un câble USB. Utilisez le câble fourni avec l'appareil externe.

Échauffement du boîtier

Le boîtier du produit peut s'échauffer en cas de longs cycles de chargement. Cela est normal.

Montage

Fig. 1: Montage du module de prise dans une boîte d'encastrement

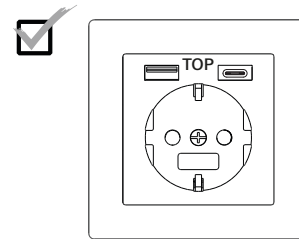


Fig. 2: Position de montage

Raccordement électrique

Respecter les consignes de sécurité

Pour votre propre sécurité et pour la sécurité des utilisateurs ultérieurs, respectez les cinq règles de sécurité lors de l'installation.

Raccordez l'appareil comme indiqué sur la Fig. 3.

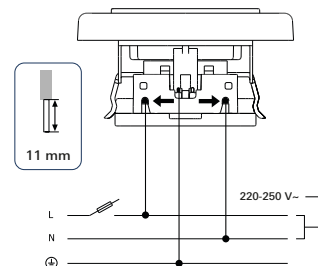


Fig. 3: Raccordement électrique
Terminez l'installation en fixant le cadre de finition et le module (voir la Fig. 4).

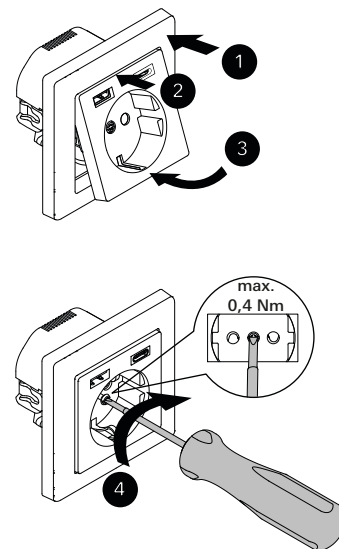


Fig. 4: Ordre de montage
Activez la tension réseau.

Charger les appareils externes

Un câble USB de type A ou C est requis. Utilisez le câble fourni avec l'appareil externe.

Lorsqu'un appareil externe est connecté, un courant de charge de 2,4 A maximum est disponible pour la prise USB de type A et un courant de charge de 3,0 A maximum est disponible pour la prise USB de type C.

Si deux appareils externes sont raccordés, le courant de charge se répartit uniformément (2 x 1,5 A) sur les deux appareils.



Chargement d'appareils externes

Nous déclinons toute responsabilité pour des appareils et systèmes externes raccordés à la prise de courant SCHUKO avec USB 2x (Référence : 2459 ..).

Caractéristiques techniques

Tension d'entrée	AC 220 - 250 V 50 Hz
Tension de sortie	4,75 - 5,25 V
Courant de sortie	0,01 - 3,0 A
Puissance de sortie de type A	12,0 W
Puissance de sortie de type C	15,0 W
Efficacité énergétique	≥ 82,0 %
Efficacité à faible charge (10 %)	≥ 72,0 %
Dissipation de puissance (consommation en veille)	≤ 80,0 mW
Courant d'entrée	max. 0,5 A
Conducteur rigides	1,5 ... 2 x 2,5 mm ²
Température ambiante	+5° C à +35° C
Montage	Boîtier d'encastrement (DIN 49073)

Garantie

La garantie est octroyée par le commerce spécialisé où l'appareil a été acheté, dans le cadre des dispositions légales en vigueur.

Veuillez remettre ou envoyer les appareils défectueux, port payé, avec une description du défaut au revendeur concerné (commerce spécialisé/installateur/revendeur spécialisé en matériel électrique).

Ce dernier fera parvenir les appareils au centre de service après-vente Gira.