

Розетка SCHUKO 16 A 250 В~ с USB
2-местн.
2459 ..

GIRA

Gira
Giersiepen GmbH & Co. KG
Elektro-Installations-
Systeme

Industriegebiet Mermbach
Dahlienstraße
42477 Radevormwald
Postfach 12 20
42461 Radevormwald
Deutschland

Tel +49(0)21 95 - 602-0
Fax +49(0)21 95 - 602-191
www.gira.de
info@gira.de



14.09.2021



Указание: специалист-электрик

Работы по установке и монтажу электрооборудования разрешается производить только квалифицированным специалистам-электрикам.



Опасность

Касание токоведущих частей может привести к тяжелому материальному ущербу и травмам, например, по причине пожара или электрического удара.

- Перед проведением работ с устройством отключить от сетевого напряжения и накрыть токоведущие части.
- Всегда проверять отсутствие напряжения индикатором фазы.

Никогда не касаться токоведущих частей, так как иначе имеется опасность тяжелого материального ущерба и травм людей!

Описание устройства

Розетка SCHUKO 16 A 250 В~ с интегрированной повышенной защитой от прикосновения (shutter), с зарядным устройством USB для зарядки мобильных электрических оконечных устройств. Одновременно можно заряжать до двух устройств.



Учитывать зарядную емкость

Учитывайте технические характеристики заряжаемого устройства.

Использование по назначению

Розетка SCHUKO со встроенным зарядным устройством USB и разъемами USB типа A и C подходит только

- для работы в сети переменного напряжения 220–250 В/50 Гц.
- для установки во внутренних помещениях, при этом избегать влажности, пыли, прямого солнечного света и другого теплового излучения.
- для зарядки до двух устройств через USB-кабель. Используйте прилагающийся к внешнему устройству USB-кабель.



Нагрев корпуса

При длительных циклах зарядки возможно нагревание корпуса устройства. Это нормально.

Монтаж

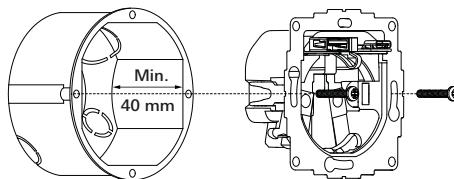


Рис. 1: Монтаж во вставку розетки в приборной коробке скрытого монтажа

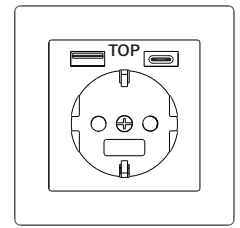


Рис. 2: Монтажное положение

Электрическое подключение



Соблюдать указания по технике безопасности

Для своей собственной безопасности и безопасности пользователей пять правил техники безопасности при монтаже.

Подключите устройство, как показано на рисунок 3.

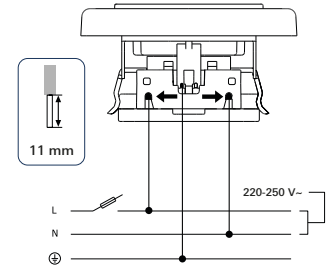


Рис. 3: Электрическое подключение
Завершите установку монтажом установочной рамки и фиксацией вставки (см. рисунок 4).

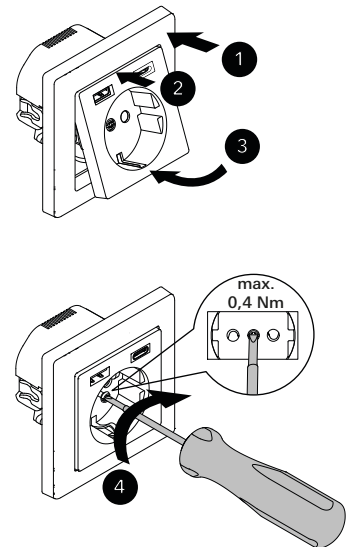


Рис. 4: Последовательность монтажа
Включите сетевое напряжение.

Загрузка внешних устройств

Необходим USB-кабель типа А или С.
Используйте прилагающийся к внешнему устройству кабель.

При подключении внешнего устройства для USB-разъема типа А доступен зарядный ток не более 2,4 А, для USB-разъема типа С доступен зарядный ток не более 3,0 А.

Если подключено два внешних устройства, ток зарядки распределяется равномерно (2 x 1,5 А) на оба устройства.



Зарядка внешних устройств

Компания не несет ответственности за подключенные к розетке SCHUKO с USB 2-местн. (№ для заказа: 2459 ...) внешних устройств и систем.

Технические характеристики

Входное напряжение	АС 220 - 250 В, 50 Гц
Выходное напряжение	4,75 - 5,25 В
Выходной ток	0,01 - 3,0 А
Выходная мощность для типа А	12,0 Вт
Выходная мощность для типа С	15,0 Вт
Энергосбережение	≥ 82,0%
Эффективность при низкой нагрузке (10 %)	≥ 72,0%
Мощность потерь (потребление в режиме ожидания)	≤ 80,0 мВт
Входной ток	max. 0,5 А
Жестких проводов	1,5 до 2 x 2,5 mm ²
Температура окружающего воздуха	+5° С до +35° С
Монтаж	Приборная коробка скрытого монтажа (DIN 49073)

Гарантия

Гарантия осуществляется в рамках законодательства через специализированные торговые предприятия.

Передайте или перешлите неисправные устройства без оплаты почтового сбора с описанием неисправности соответствующему продавцу (организации специализированной торговли / электромонтажной фирме / предприятию по торговле электрооборудованием).

Они направят устройства в сервисный центр Gira Service.