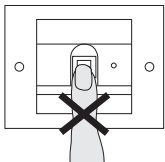
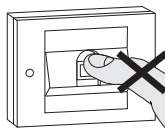


## Częste błędy przy przykładaniu palca



Przy późniejszej obsłudze użytkownicy mający tendencję do przykładania palca, przesuwając go coraz dalej w dół.



W skrajnym przypadku przykładany jest już tylko sam koniec opuszki palca.

Ze względów bezpieczeństwa takie odczyty muszą prawie zawsze powodować odrzucenie:



Czujnik skanuje wtedy tylko odcisk palca w górnej części opuszki palca, czyli zbyt daleko od centrum odcisku. Występuje tam znacznie mniej zakrzywionych linii papilarnych, przez co system może określić ew. zbyt mało jednoznacznych cech.



### Optymalne przykładanie palca:

Ważnym jest, aby czujnik Fingerprint zarejestrował strefę palca z najsilniej zarysowaną strukturą (środek opuszki palca).

## Tabela do udokumentowania uruchomienia instalacji

W poniższych tabelach można zaznaczyć palce administratorów bądź użytkowników dla ułatwienia zapamiętania.

Przykładowy administrator wybiera kciuk lewej ręki jako palec administratora i palec wskazujący prawej ręki jako palec programisty.

Administrator	Palec administratora	Palec programisty
Przykładowy administrator		

Użytkownik, funkcja	Palec użytkownika

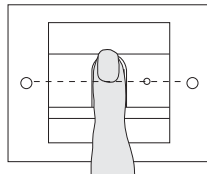
Zalecenia obsługi dla użytkownika

**Moduł czytnika Fingerprint**  
2607 ..

**GIRA**

## Obsługa

Do obsługi modułu czytnika Fingerprint wystarczy jeden raz przyłożyć zaprogramowany wcześniej palec.



W chwili LED świeci czerwonym światłem. W tym czasie następuje wczytanie odcisku palca. Po krótkim sygnale potwierdzenia można ponownie zdjąć palec. Podczas porównywania odcisku ze znanymi odciskami palców LED świeci kolorem pomarańczowym. Po rozpoznaniu palca LED świeci kolorem zielonym i słychać długi sygnał potwierdzenia (pozytywny sygnał potwierdzenia). Równocześnie wykonywana jest zaprogramowana wcześniej operacja przełączania.

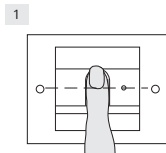
W przypadku nieupoważnionego lub jeszcze nieprzyznanego klucza z transponderem świeci czerwona LED i słychać 3 krótkie sygnały potwierdzenia (negatywny sygnał potwierdzenia).

## Programowanie odcisku palca

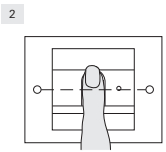
W celu zaprogramowania odcisku palca należy kilkakrotnie przyłożyć dany palec (palec administratora, programisty lub użytkownika). Ważnym jest, aby przy powtórnych przykładaniu palca zmieniać za każdym razem pozycję palca o kilka milimetrów (do góry lub w dół), pozwalając modułowi czytnika Fingerprint na zarejestrowanie możliwie największej części palca.

**Uwaga: Nie obracać palca podczas programowania.**

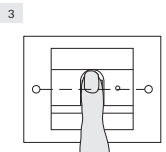
1. Przyłożyć zaprogramowany palec do środka czujnika, aż wyda on sygnał potwierdzenia.



2. Przyłożyć palec z niewielkim przesunięciem do góry.



3. Przyłożyć palec z niewielkim przesunięciem w dół.



4. Powtarzać krok 1. - 3. aż do usłyszenia dwóch długich sygnałów potwierdzenia i zaświecenia LED kolorem zielonym.

## Zalecenia do programowania

W przypadku "trudniejszych" palców (np. palce małych dzieci lub bardzo sucha albo spocona skóra) konieczne może być nawet siedmiokrotne przykładanie palca. Jeżeli po siódmej próbie urządzenie wyda negatywny sygnał potwierdzenia (3 krótkie dźwięki), programowanie palca nie powiodło się. W takim przypadku należy ponownie przyłożyć palec (krok 1) lub wybrać inny palec.

**Rada na wypadek bardzo suchej lub zimnej skóry:**

Przyłożyć palec z większym dociskiem.

**Rada na wypadek spoconej skóry:**

Przed programowaniem przetrzeć palec i przyłożyć go z mniejszym dociskiem.

Odciski palców, które zostaną zaprogramowane już po trzeciej lub czwartej próbie, są z reguły optymalnie zapamiętane w systemie.

Dlatego celowym jest, aby usunąć odcisk palca, do którego zaprogramowania potrzebnych było 5, 6 albo nawet 7 prób, i spróbować zaprogramować go ponownie.

Przy optymalnie zaprogramowanym odcisku palca odczyty przy późniejszej obsłudze będą niezawodne.

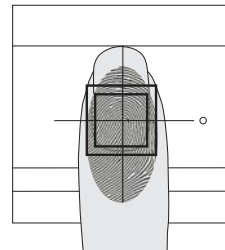
## Optymalne ustawienie palca

Aby zapewnić prawidłowe działanie modułu czytnika Fingerprint należy prawidłowo umieścić na nim palec zarówno podczas programowania, jak i podczas późniejszego użytkowania.

Ważnym jest, aby czujnik Fingerprint zarejestrował strefę palca z najsilniej zarysowaną strukturą (środek opuszki palca).

**Wskazówka:**

Wilgoć (krople) na powierzchni czujnika może mieć negatywny wpływ na rozpoznawanie odcisku palca użytkownika. W takim przypadku przed przyłożeniem palca przetrzeć do sucha powierzchnię czujnika (oraz wilgotny palec).



Dołączoną do urządzenia instrukcję obsługi z dodatkowymi zaleceniami dotyczącymi uruchomienia i administracji znajdziesz w Internecie pod adresem [www.download.gira.de](http://www.download.gira.de).