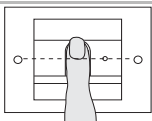




360° snímacia plocha pre prst

Zaučené prsty sú rozpoznané v akekoľvek polohe (360° snímacia plocha). Je však potrebné uprednostňovať optimálnu polohu prsta (pozri obrázok).



Pri priložení svieti kontrolka LED na červeno. V tom čase je odtlačok prsta načítaný.

Po krátkom potvrdzovacom tóne môže byť prst odobratý. Počas doby porovnávania odtlačku so známymi odtlačkami prsta svieti kontrolka LED na oranžovo.

Pri rozpoznanom prste svieti kontrolka LED na zeleno a zaznie dlhý potvrdzovací tón (pozitívny potvrdzovací signál). Súčasne sa vykoná predtým stanovená spínacia operácia.

Prst bez oprávnenia príp. ešte bez priradenia je označený červenou kontrolkou LED a 3 krátkymi potvrdzovacími signálmi (negatívny potvrdzovací signál).

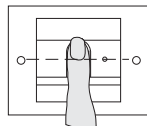
Zaučenie prsta

Pre zaučenie prsta je daný prst (prst administrátora, programovací prst alebo prst užívateľa) viac krát priložený. Dôležité je variovať polohu prsta pri opakovanom prikladaní vždy o niekoľko milimetrov (nahor/nadol), aby čítacia jednotka Fingerprint zachytala čo možno najväčšiu oblasť prsta.

Pozor: Prst pri zaučení neotáčajte.

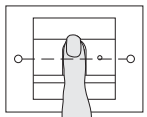
1. Prst, ktorý má byť zaučený, priložte do stredu, pokiaľ nezaznie potvrdzovací tón.

1



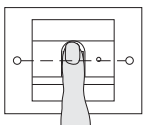
2. Prst priložte nepatrne posunutý smerom hore.

2



3. Prst priložte nepatrne posunutý smerom dole.

3



4. Opakujte krok 1. - 3., pokiaľ nezaznejú 2 dlhé potvrdzovacie tóny a pokiaľ nesvieti kontrolka LED na zeleno.

Upozornenia k zaučeniu

Pri "ťažkých" prstoch (napr. pri malých deťoch alebo veľmi suchej pokožke, alebo spotenej pokožke) môže byť potrebné, priložiť prst pre zaučenie až 7-krát.

Ak po siedmom pokuse zaznie negatívny potvrdzovací tón (3 krátke tóny), nebolo zaučenie prsta úspešné. V tom prípade prst opakovane prikladajte (krok 1) alebo použite iný prst.

Tip pri veľmi suchej alebo studenej pokožke:

Viac pritlačte prst.

Tip pri spotenej pokožke:

Prst pred zaučením utrite dosucha a zľahka ho priložte.

Prsty, ktoré sú zaučené už po 3. alebo 4. priložení, sú spravidla optimálne zaučené.

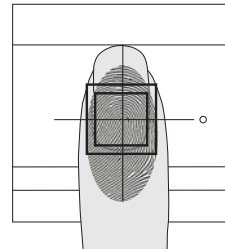
Preto má význam opätovne vymazať prst, ktorý bol zaučený až 5., 6. alebo 7. priložením, a následne ho znovu zaučiť.

Pri optimálne zaučenom prste je aj výsledok načítania pri neskoršej obsluhu optimálny.

Optimálne polohovanie prsta

Aby bola zaručená funkcia čítacej jednotky Fingerprint, musí byť prst pri zaučení ako aj pri neskoršej obsluhu správne priložený.

Je dôležité, aby bola snímačom Fingerprint zachytená oblasť prsta s najväčšími záhybmi (stred končeka prsta).

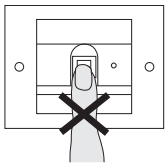


Upozornenie:

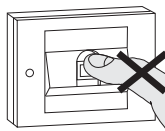
Vlhkosť (tvorba kvapiek) na povrchu senzora môže negatívne ovplyvniť rozpoznanie prsta užívateľa. V tomto prípade pred priložením prsta utrite plochu snímača (a mokrý prst) dosucha.

Návod na obsluhu priložený k prístroju s ďalšími pokynmi k uvedeniu do prevádzky a administrácii nájdete na internete na adrese www.download.gira.de.

Časté chyby pri prikladani prstov



Pri neskoršej obsluhu je človek ľahko náchylný k tomu, že prst čím ďalej tým viac prikladá posunutý nadol.



V extrémnom prípade človek prikladá len asi špičku končeka prsta.

Takéto procesy čítania musia z bezpečnostných dôvodov takmer vždy viesť k zamietnutiu:



Snímač skenuje potom len odtlačok prsta v hornej časti končeka prsta, čiže príliš ďaleko od oblasti prsta s najväčšími záhybmi. Sú tam podstatne menej zakrivené línie pokožky a preto systém môže parip. zistiť príliš málo významných znakov.



Optimálne priloženie prstov:

Je dôležité, aby bola snímačom Fingerprint zachytená oblasť prsta s najväčšími záhybmi (stred končeka prsta).

Tabuľka pre dokumentáciu uvedenia do prevádzky

V nasledujúcej tabuľke môžu byť označené prsty administrátorov príp. užívateľov pripomienka.

Na príklade administrátora bol zvolený palec ľavej ruky ako prst administrátora a ukazovák pravej ruky ako programovací prst.

Administrátor	Prst administrátora	Programovací prst
Príklad administrátora		

Užívateľ / funkcia	Prst užívateľa

Pokyny pre obsluhu pre užívateľa

Čítacia jednotka Fingerprint
2617 ..



GIRA