

DCS-IP 网关

2620 97, 2620 98, 2620 99

GIRA

目录

设备描述	3
连接终端	4
安装	5
启动	6
在网络中查找 DCS-IP 网关	7
DCS-IP 网关查找器	8
Gira 助手软件	10
远程服务的可能性	11
安装 DCS 对讲机	12
音频助手软件	13
DCS 对讲机	14
将 DCS-IP 网关重置为出厂状态	15
技术数据	16
LED 显示屏	17
附件.....	18
质保	20

设备描述

DCS-IP 网关

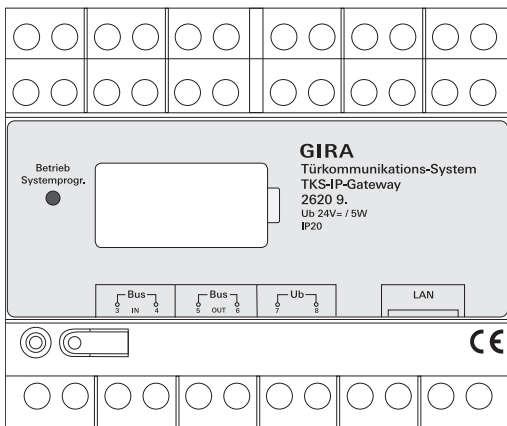
DCS-IP 网关将 Gira 对讲系统的信号转换为网络协议层（IP）从而实现计算机、可视 IP 电话和 IP 相机等具有网络功能的设备的集成。

DCS 对讲机

有了 DCS 对讲机软件，普通计算机和 Gira Control 9 Client 或 Gira Control 19 Client 等基于 PC 的操作设备可通过网络连接用作室内机。DCS 对讲机具备可视室内机的全部功能，包括接听通话、开关指示灯（与开关促动器连接时）和开门。

许可证模式

DCS-IP 网关可允许多种许可证模式。许可证的数量决定可同时登录到 DCS-IP 网关的设备数量（如 DCS 对讲机、IP 电话、家庭服务器插件）。值得注意的是，DCS 对讲机可以安装到尽可能多的用户 PC 上。



连接终端

总线输入

Gira 双线总线上带有视频功能的室外机或相机网关的传入视频信号的接口。由于 DCS-IP 网关的视频信号仅通过一个方向传输，即从总线输入至总线输出，所有带视频功能的室外机或相机网关均必须与总线输入 连接。

总线输出

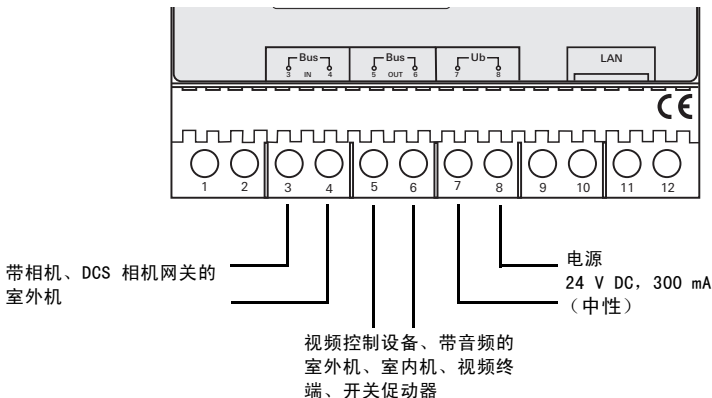
DCS-IP 网关与视频控制设备的接口以及与所有其他门对讲设备的接口，如通过 Gira 双线总线实现的带语音功能的室外机、室内机、视频终端或开关促动器的接口。

Ub

电源 24 V DC（中性）的接口。

LAN

使用网络电缆将此接口与路由器或开关连接以保持对网络的访问。

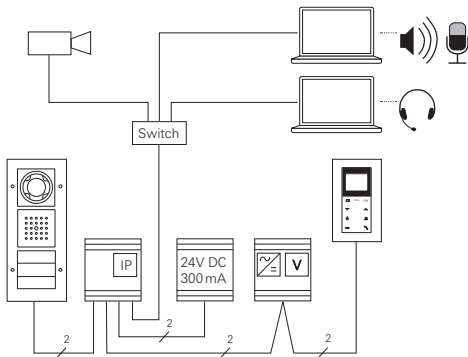




重要

电气设备的安装和固定只能由合格的电工进行。

安装时，为了避免滴落和飞溅的水花，应将 DCS-IP 网关固定在高帽式导轨上。Gira 双线总线和电源通过螺丝接线端安装。通过 RJ45 网络接口实现 10/100Mbit/s 的网络连结。





向视频控制设备指定 DCS-IP 网关

在刚开始启动时，必须向视频控制设备指定 DCS-IP 网关。

为此，在刚启动 DCS-IP 网关（LED 绿灯点亮）的前 30 分钟内，控制设备必须启动编程模式。

如果时间超时，DCS-IP 网关必须在重试指定前完全与电源断开连接（电源和总线电压）。

所有设备（室外机和室内机、控制设备、DCS-IP 网关、IP 相机等）完成安装后可启动室外对讲系统。

启动室外对讲系统时，请遵循以下顺序：

1. 相互指定模拟组件（室外机和室内机、DCS 相机网关等）并将其启动。
2. 在网络中查找 DCS-IP 网关（请参阅第 7 页）。
3. 使用助手软件配置 DCS-IP 网关（请参阅第 10 页）。
4. 在用户 PC 上安装 DCS 对讲机（请参阅第 12 页）。

在网络中查找 DCS-IP 网关

DCS-IP 网关通过 web 界面启动。为此，启动 PC 必须拥有当前的 web 浏览器（如火狐、微软 IE、苹果 Safari、谷歌 Chrome）。

为了启动，将启动 PC 和已设置 DCS-IP 网关的网络进行连接。通过网络内 DHCP 服务器为 DCS-IP 网关分配一个 IP 地址。

根据网络类型，通过 web 浏览器调用 DCS-IP 的初始页面有多种方式：

A. 网络中有 DHCP 服务器处于活动状态

如果网络中的 DHCP（动态主机配置协议）处于工作状态，那么一个动态 IP 地址被分配给网络设备，即所有的设备均自给动获得一个 IP 地址。

在此情况下，可在 web 浏览器的地址栏输入

http://TKS-IP-Gateway.local

以访问助手软件的初始页面。



Windows XP

如果启动 PC 使用 Windows XP（没有 Bonjour? 服务），包含的 **DCS-IP 网关查找器** 软件必须用于在网络中查找 DCS-IP 网关（请参阅第 8 页）。

B. 网络中无激活的 DHCP 服务器

如果 DCS-IP 网关不能识别网络中的 DHCP 服务器，则可使用以下 IP 地址：**192.168.0.12**。

在这种情况下，访问助手软件的初始页面有两种方式：

- 配置启动 PC 以便访问 192.168.0.XXX 的地址范围。

然后在 web 浏览器的地址栏输入 DCS-IP 网关的 IP 地址 **192.168.0.12** 以访问助手软件的开始页面。

- 使用所包含的 **DCS-IP 网关查找器**（请参阅第 8 页）。

DCS-IP 网关查找器

随附光盘内包含的 **DCS-IP 网关查找器** 用于在网络中查找 DCS-IP 网关。当启动 PC 使用 Windows XP 操作系统，或网络不使用 DHCP，或网络的 DCS-IP 网关不止一个时，则需要 DCS-IP 网关查找器。

防火墙信息

根据防火墙设置，DCS-IP 网关查找器会触发安全警报。请确认带有“不再阻止”或“允许访问”的警报信息。



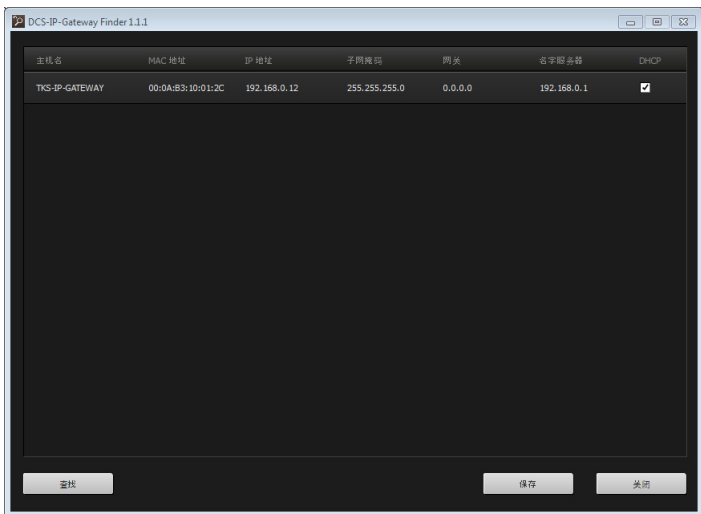
自动启动 DCS-IP 网关查找器

插入光盘后，使用 Windows 操作系统的 PC 将自动启动 DCS-IP 网关查找器，搜索整个网络并列出现网络中带有相应 IP 地址的所有 DCS-IP 网关。对于使用 Mac OS 操作系统的 PC，启动 PC 上必须安装查找器。

安装 DCS-IP 网关查找器

DCS-IP 网关查找器也可永久安装于启动 PC 上。要安装 DCS-IP 网关查找器，请运行随附 CD 中的安装文件 **TKS-IP-Gateway-Finder_Setup.exe** (Windows) 或 **TKS-IP-Gateway-Finder_Setup.dmg** (Mac OS)，并按照安装软件的指示进行操作。

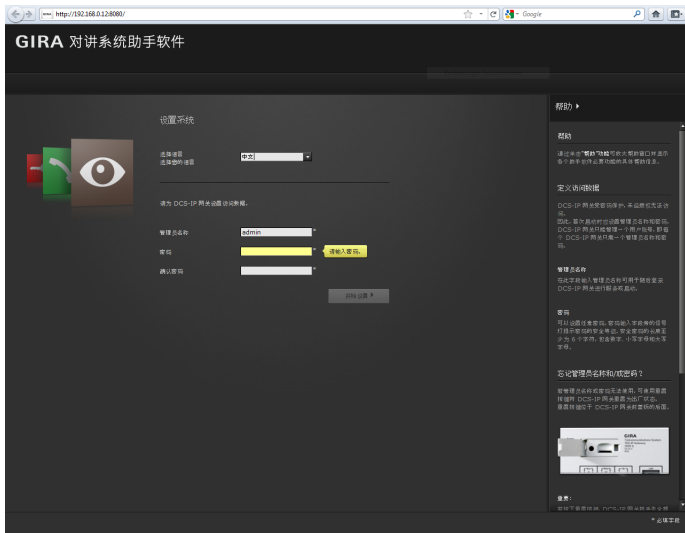
DCS-IP 网关查找器列出所有带相应网络参数的 DCS-IP 网关：



列出的 DCS-IP 网关的所有网络设置均可更改或编辑为 DCS-IP 网关查找器中的现有网络。

如果在启动 PC 的 web 浏览器地址栏输入所需的 DCS-IP 网关的地址，此时将显示 Gira 助手软件的登录界面。

如果在 web 浏览器中输入正确的 DCS-IP 网关地址，Gira 助手软件的登录界面将在约 30 秒钟后显示。



定义访问数据

DCS-IP 网关受密码保护，未经授权无法访问。因此，首次启动时应设置管理员名称和密码。

忘记管理员名称和 / 或密码？

若无法提供管理员名称或密码，可使用重置按键将 DCS-IP 网关重置为出厂状态。（请参阅第 15 页。）

在线帮助

助手软件的在线帮助位于屏幕的右边。如果看不到帮助，单击“帮助”即可显示帮助栏。在线帮助是上下文相关的，即始终适用于显示的页面内容。

助手软件的范围和类型

Gira 助手软件分为多个单独的助手软件。单个助手软件的数量和类型通过界定系统的范围来决定。

这意味着，只有那些带有室外对讲系统各自必要的组件的助手软件才被处理。

处理顺序

各个助手软件的处理顺序都是任意的。但是，建议从上到下处理助手软件。

其中已访问和处理的助手软件均在该行末以实心点标记。此外，此时部分助手软件中将显示“编辑”按键。

可再次调用这些助手软件以随时通过“编辑”按键执行修改或添加。

远程服务的可能性

对于网络远程服务，可使用助手软件建立安全的 HTTPS 连接。这样可通过 HTTPS（超文本传输协议安全）加密传输所有数据。为此，通过 `https://IP address of the DCS-IP-gateway` 在浏览器中调用助手软件。



将公网端口重新路由至端口 443

进行远程服务时必需在路由器或防火墙中将 DCS-IP 网关的 HTTP 的公网端口设为 443。



错误信息：“无效证书”

在一些 web 浏览器中，打开 DCS-IP 网关的登录界面时会显示错误信息，指示安全证书有问题。请忽略该错误信息并允许加载网站。

安装 DCS 对讲机

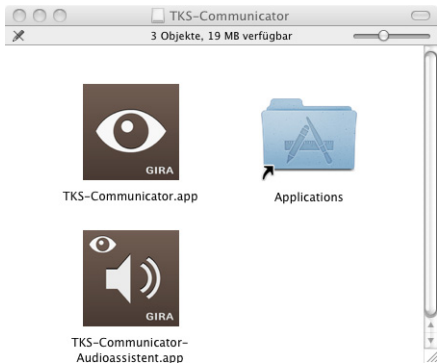
Gira DCS 对讲机是用户 PC 上的室内机。

要安装 Gira DCS 对讲机，首先必须从 DCS-IP 网关上下载安装文件：

1. 通过 web 浏览器调用 DCS-IP 网关的助手软件。
 2. 在助手软件管理区域单击“在用户端 PC 上安装 DCS 对讲机”并选择所需的操作系统。
- ✓ 从 DCS-IP 网关上下载文件 **TKS-Communicator_Setup.exe** (Windows) 或 **TKS-Communicator_Setup.dmg** (Mac OS)，然后可将其保存在 U 盘上。
3. 将各个安装文件复制到用户 PC 并在本地运行。
 4. 按照安装软件的指示做进一步安装。

安装 Mac OS

运行安装文件之后，两个应用程序文件都必须拖放到应用程序文件夹中。



防火墙信息

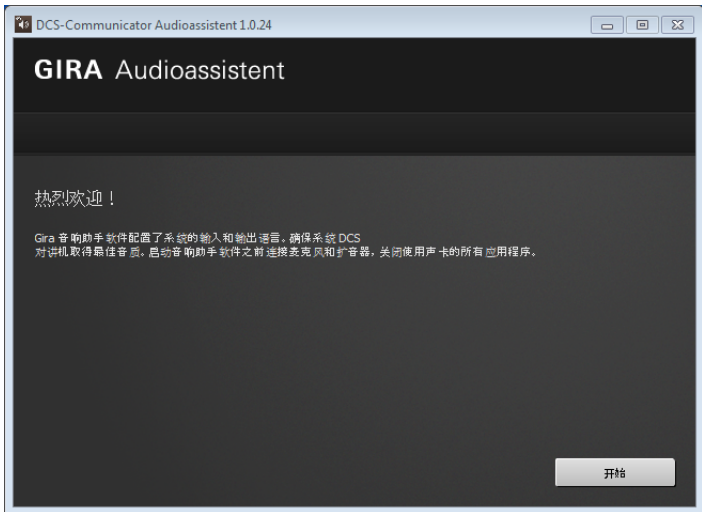
根据防火墙设置，初次启动 DCS 对讲机会触发安全警报。

根据操作系统，请确认带有“不再阻止”、“允许访问”（Windows）或“打开”（Mac OS）的信息。

音频助手软件

初次启动 DCS 对讲机期间，显示信息提示应在用户 PC 上运行音频助手软件。请确认带有“确定”的信息消息以启动音频助手软件。

有了音频助手软件，用户 PC 上的麦克风和扩音器的声频特性就能自动优化和调节。请启动音频助手软件并遵循屏幕上的指示。



更换音频组件

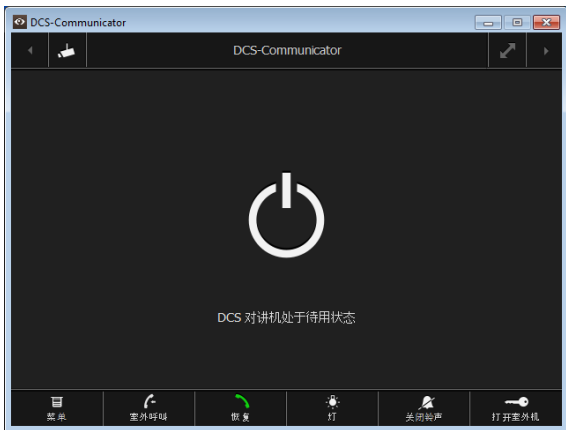
如果用户 PC 上的音频组件被更换（例如换了新的耳机），必须再次运行音频助手软件。

DCS 对讲机

启动 DCS 对讲机时，必须输入用户名和密码：

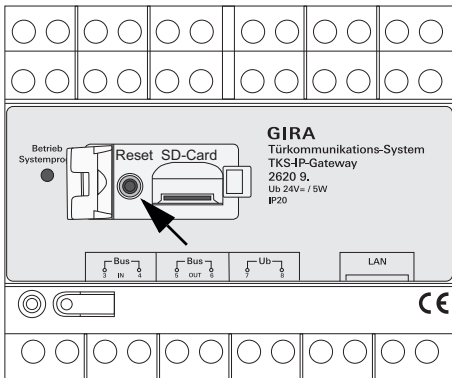


登录成功后，会显示 DCS 对讲机界面：



将 DCS-IP 网关重置为出厂状态

若无法提供管理员名称或密码，可使用重置按键将 DCS-IP 网关重置为出厂状态。重置按键位于 DCS-IP 网关前盖板的后面。



重要

若进行重置，DCS-IP 网关将丢失全部设置（包括网络设置）并重置为出厂状态。

接下来必须重新配置 DCS-IP 网关或可恢复先前保存的设置。

将 DCS-IP 网关重置为出厂状态：

1. 按下 DCS-IP 网关上的重置按键 6 秒钟。

✓ 3 秒钟后，LED 黄灯点亮。

✓ 6 秒钟后，LED 黄灯闪烁。

2. 释放重置按键。

✓ LED 黄灯点亮表示设备重置为出厂设置并重新启动。

✓ LED 绿灯点亮表示重新启动已完成且设备准备开始操作。

技术数据

电源:	24 V DC (中性), 300 mA
接口:	2 个电源螺丝接线端 2 个总线输入螺丝接线端 2 个总线输出螺丝接线端 1 个 RJ45 网络接口, 10/100 Mbit/s
温度范围:	-5 °C 至 +50 °C
内存卡:	MicroSDHC 卡容量最高达 32 GB
铃声:	10 个 .wav 文件, 每个最大为 5.5 MB
尺寸:	6 HP
功耗:	1.6 W (待机) 5.0 W (对话模式)

启动 PC 的最小要求

操作系统:	Windows XP、Windows Vista、Windows 7、 Mac OS X 10.6
Web 浏览器:	IE 8 3.5 版火狐 谷歌 Chrome 7 苹果 Safari 4
网络接口:	以太网 10/100 Mbit/s
内存:	1 GB 内存
处理器:	Intel Pentium 1.7 GHz 或 100 % 兼容处理器

DCS 对讲机 (用户 PC) 的最小要求

操作系统:	Windows XP、Windows Vista、Windows 7、 Mac OS X 10.6
网络接口:	以太网 10/100 Mbit/s
内存:	2 GB 内存
磁盘空间:	100 MB
处理器:	Intel Pentium DualCore, 2,2 GHz 或 100 % 兼容处理器
音频组件:	声卡、扩音器和麦克风

LED 显示屏

DCS-IP 网关上运行的 LED 提示以下状态。

运行的 LED	
绿灯点亮	无故障正常操作
绿灯闪烁	系统编程模式处于活动状态
黄灯点亮	设备重新启动 / 启动阶段
黄灯闪烁	重置处理期间或 固件更新期间
红灯点亮	未连接其他电源
红灯闪烁	与 Gira 二线制总线的连接丢失 / 故障

Transport layer	Protocol	Port	from	to	Intended use	Bidirectional
UDP	proprietary	31337	DCS-Communicator	Broadcast	Detection DCS-IP-Gateways in the local network	-
UDP	proprietary	31337	DCS-Communicator	DCS-IP-Gateway	Detection DCS-IP-Gateway in the VPN-network	yes
UDP	proprietary	31337	DCS-IP-Gateway Finder	Broadcast	Detection DCS-IP-Gateways in the network	-
UDP	proprietary	31337	DCS-IP-Gateway	DCS-Communicator	Detection DCS-IP-Gateways in the local network	-
UDP	proprietary	31337	DCS-IP-Gateway	DCS-IP-Gateway Finder	Detection DCS-IP-Gateways in the local network	-
UDP	SIP	5060	DCS-Communicator	DCS-IP-Gateway	Protokoll for SIP-telephony	yes
UDP	SIP	5060	external SIP-phone	DCS-IP-Gateway	Protokoll for SIP-telephony	-
UDP	SIP	depending on sip-phone, default: 50600	DCS-IP-Gateway	external SIP-phone	Protokoll for SIP-telephony	no
UDP	RTP	7078	DCS-Communicator	DCS-IP-Gateway	audio data	yes
UDP	RTP	7078	external SIP-phone	DCS-IP-Gateway	audio data	no
		depending on sip-phone, default: 7078	DCS-IP-Gateway	external SIP-phone		no
UDP	RTP	9078	DCS-Communicator	DCS-IP-Gateway	video data	yes
UDP	RTP	9078	external SIP-phone	DCS-IP-Gateway	video data	no

Transport layer	Protocol	Port	from	to	Intended use	Bidirectional
		depending on sip-phone, default: 9078	DCS-IP-Gateway	external SIP-phone		no
UDP	SIP	5060	Mobotix x24-Camera	DCS-IP-Gateway	Protokoll for SIP-telephony	no
UDP	SIP	depending on Mobotix Camera, default: 5060	DCS-IP-Gateway	Mobotix x24-Camera	Protokoll for SIP-telephony	no
UDP	RTP	9058	DCS-Communicator	Mobotix x24-Camera	video data	no
UDP	RTP	9000-9999	DCS-IP-Gateway	external RTSP-Camera	RTSP-Stream IP-Kamera	yes
TCP	RTSP	freely configurable default: 554	DCS-IP-Gateway	external RTSP-Camera	RTSP-Stream IP-Kamera	yes
TCP	proprietary	freely configurable default: 50050	DCS-IP-Gateway	GIRA HomeServer	encrypted data communication	yes
UDP	proprietary	freely configurable default: 55555	Quadclient-PC	DCS-Communicator	Remote control of the DCS-Communicator via UDP-telegrams	no
UDP	proprietary	freely configurable default: 55554	DCS-Communicator	Broadcast	status messages for remote control of the DCS-Communicator via UDP-telegrams	-
TCP	http	80	external PC	DCS-IP-Gateway	Access for the webinterface. Portforwarding to Port 8080	yes
TCP	http	8080	external PC	DCS-IP-Gateway	Access for the webinterface.	yes
TCP	https	443	external PC	DCS-IP-Gateway	Secure access for the webinterface	yes
UDP	proprietary	freely configurable default: 55554	DCS-Communicator	Broadcast	status messages for remote control of the DCS-Communicator via UDP-telegrams	-

在法律规定范围内通过特别贸易进行保修。

请您移交或免邮寄发故障设备和一份故障说明给有关销售商（特别贸易 / 安装公司 / 电子特别贸易）。

这些人转交该设备给 Gira Service Center。

Gira
Giersiepen GmbH & Co. KG
德国吉徠吉尔西本有限两合公司
电气安装
系统

P. O. Box 1220

42461 Radevormwald

电话: +49 (0) 2195 / 602 - 0

传真: +49 (0) 2195 / 602 - 339

网址: www.gira.com

电子邮箱: info@gira.com

GIRA