

## GIRA

Gira  
Giersiepen GmbH & Co. KG  
Elektro-Installations-Systeme

Industriegebiet Mermbach  
Dahlienstraße  
42477 Radevormwald

Postfach 1220  
42461 Radevormwald

Tel +49 (0) 21 95 - 602 - 0  
Fax +49 (0) 21 95 - 602 - 191

www.gira.de  
info@gira.de

### Modul monteren

De volgende stappen vindt u in de montagehandleiding van de System 106 opbouwbehuizing 1- tot 5-voudig:

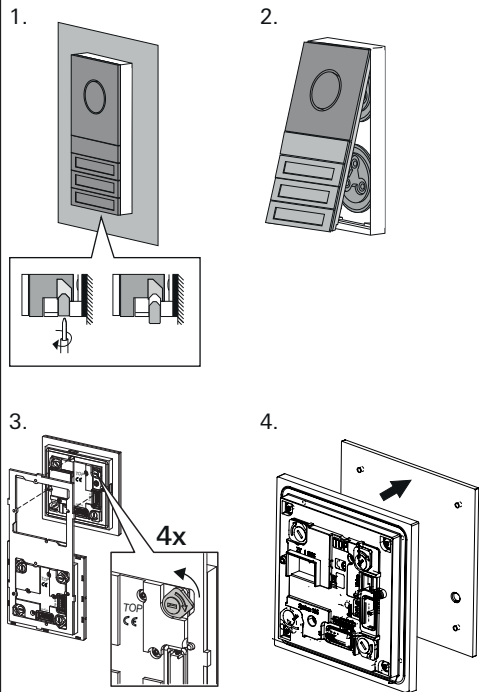
- Module op functiehouder vergrendelen.
- Systemkabel aansluiten.
- Afsluitweerstand aansluiten.

### Afsluitweerstand

Vanaf de opbouwbehuizing 2-voudig zijn altijd twee afsluitweerstanden bijgevoegd.

De afsluitweerstand worden altijd op de systeemkabels van de eerste en de laatste module gestoken.

### Module vervangen



Montage in omgekeerde volgorde.

De info-module maakt het weergeven van informatie mogelijk (bijv. huisnummer) en kan via de Gira labelservice ([www.beschriftung.gira.de](http://www.beschriftung.gira.de)) individueel worden vormgegeven. De blinde module laat ruimte voor toekomstige toepassingen (bijv. installatie achteraf van camera-module) en dient als vormgevingselement voor de realisatie van grote deurstations in het systeemdesign.