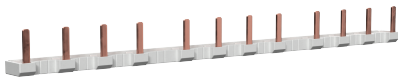


### Set Phasenschienen 1-polig für Schaltaktor 16fach / Jalousieaktor 8fach, für Gira One und KNX

8313 00



### Set Phasenschienen 1-polig für Schaltaktor 24fach / Jalousieaktor 12fach, für Gira One und KNX

8314 00

## Phasenschiene montieren

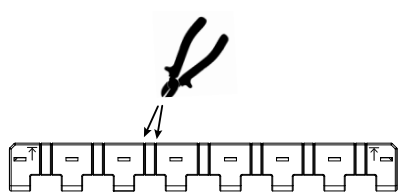
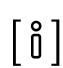


Bild 1: Phasenschiene kürzen

- 1 Falls notwendig, Phasenschiene an den Einkerbungen mit einem Seitenschneider durchtrennen (siehe Bild 1).
- 2 Endkappe an die Schnittstelle aufstecken.

[  ] Darauf achten, dass die Klemmen geöffnet und die Kupferpins in den Klemmen eingesteckt sind.

- 3 Phasenschiene anhand der aufgedruckten Pfeile ausrichten und in die Anschlussklemmen einstecken (siehe Bild 2).
- 4 Phasenschiene mit den Klemmen festschrauben.

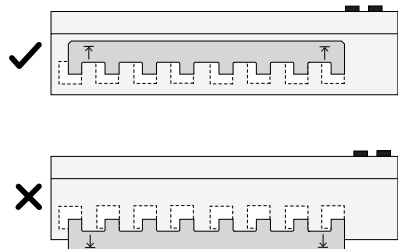


Bild 2: Phasenschiene montieren

## Zubehör

Set Endkappen für Phasenschiene, Best.-Nr. 8315 00