

Firmware-Update mit dem Gira Projekt Assistent durchführen

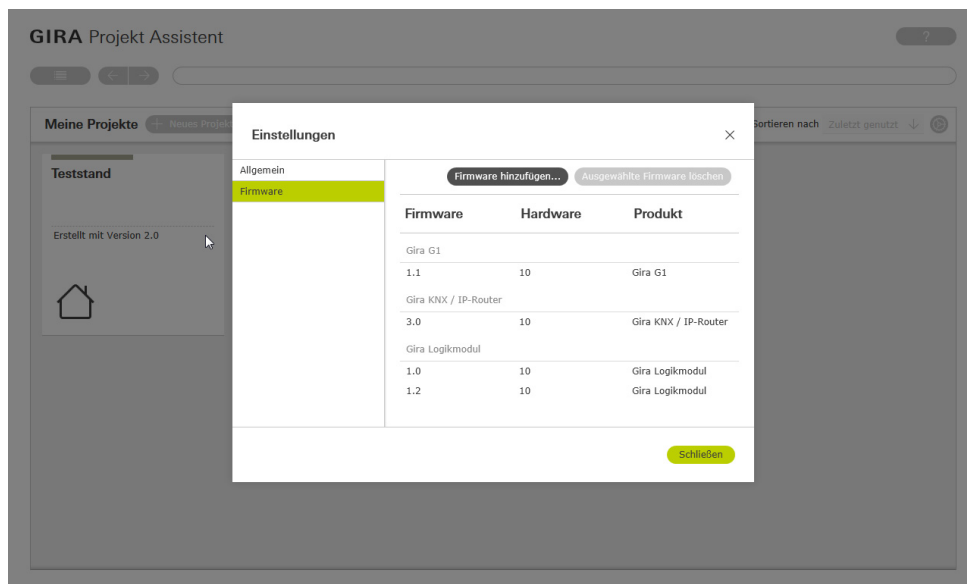
Im Gira Projekt Assistent können Sie verschiedene Firmware-Versionen für Ihre Geräte ablegen, um diese dann im „Wartungs-Center“ auf die entsprechenden Geräte zu laden.

Bevor eine neue Firmware auf ein Gerät geladen werden kann, muss die neue Firmware dem Gira Projekt Assistent hinzugefügt werden.

Neue Firmware-Versionen erhalten Sie, sofern verfügbar, im Internet unter www.download.gira.de

Firmware hinzufügen

Sie können mit dem Gira Projekt Assistent verschiedene Firmwarestände verwalten. Eine Übersicht der zur Verfügung stehenden Firmware-Stände finden Sie in der Ansicht „Einstellungen“ - „Firmware“.

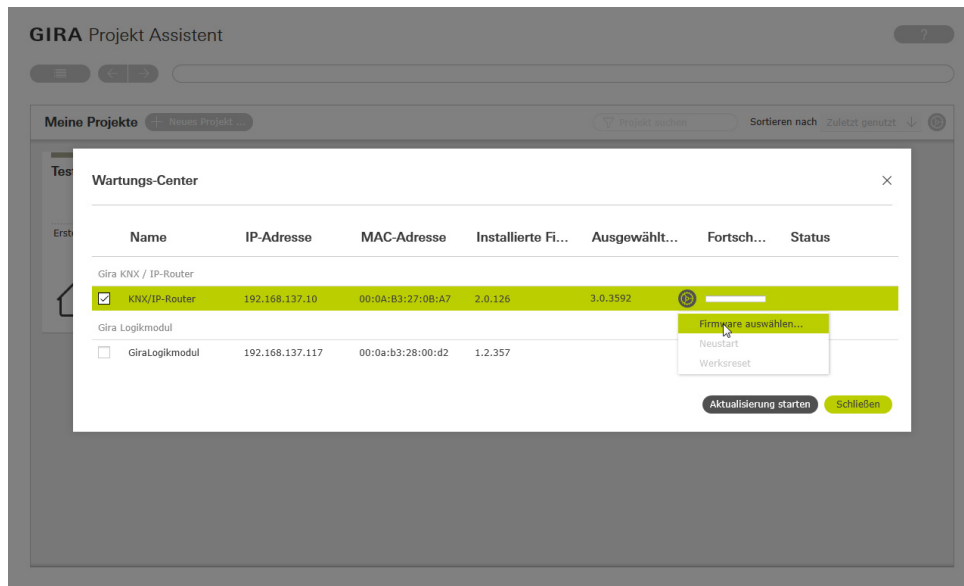


Um der Liste im Gira Projekt Assistent eine neue Firmware für Ihr Gerät hinzuzufügen, gehen Sie bitte wie folgt vor:

- 1 Laden Sie eine neue Firmware-Version von der Gira Internetseite herunter.
- 2 Legen Sie die heruntergeladene ZIP-Datei in einem für Sie zugänglichen Datei-Ordner ab.
- 3 Öffnen Sie im Hauptmenü des Gira Projekt Assistenten die Ansicht „Einstellungen“.
- 4 Klicken Sie im Dialog „Einstellungen“ auf „Firmware“.
- 5 Klicken Sie auf „Firmware hinzufügen“.
- 6 Wählen Sie in dem sich öffnenden Dialog die gewünschte Firmware-Datei (ZIP-Datei) aus und klicken Sie auf „Öffnen“.
- ✓ Die Firmware steht nun im Gira Projekt Assistent zum Geräte-Update zur Verfügung.
- 7 Verlassen Sie den Dialog, indem Sie auf „Schließen“ klicken.

Firmware-Update durchführen

Das Firmware-Update wird im „Wartungs-Center“ des Gira Projekt Assistenten durchgeführt.



Achtung:
Firmware-Downgrade nicht möglich!

Das Zurückspielen einer älteren Firmware-Version auf das Gerät ist nicht möglich.

Um eine neue Firmware auf ein Gerät zu laden, gehen Sie bitte wie folgt vor:

- 1 Öffnen Sie im Gira Projekt Assistent das Hauptmenü und klicken Sie auf den Menüeintrag „Wartungs-Center“.
- 2 In der sich öffnenden Ansicht werden alle Geräte angezeigt, die sich in Ihrem Netzwerk befinden.
- 3 Wählen Sie das Gerät aus, das Sie aktualisieren möchten, indem Sie in der entsprechenden Auswahlbox das Häkchen setzen.
- 4 Klicken Sie auf das Zahnrad-Symbol und anschließend auf „Firmware auswählen“, um die gewünschte Firmware-Version auszuwählen.
- 5 Wählen Sie eine Firmware-Version aus und bestätigen Sie ihre Auswahl, indem Sie auf „Version auswählen“ klicken.
- 6 Um die neue Firmware auf das Gerät zu laden, klicken Sie auf „Aktualisierung starten“.